



Hanrun paper®

EVO-A1204 DTF PRINTER

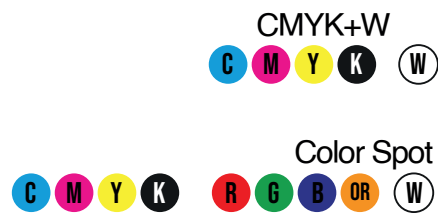
<https://andicolor.com/>

Impresiones impresionantes
y de alta calidad



4 i3200
cabezales

Opcional 4 modos



En nuestra serie EVO fácil de usar, presentamos la impresora DTF EVO-A1204 que libera el potencial de alto rendimiento y velocidad de impresión. Con un asombroso ancho de impresión de 1200, cuatro cabezales de impresión Epson y una sofisticada solución de impresión de 9 colores, esta impresora DTF es su puerta de entrada para producir impresiones impresionantes y de alta calidad como nunca antes. Esta paleta excepcional le permite alcanzar un nivel de detalle, profundidad y precisión de color que antes era inalcanzable. Mejore sus capacidades de impresión y cumpla con sus plazos sin esfuerzo.

CARACTERÍSTICAS CLAVE

- Plataforma de impresión de 1200 mm de ancho.
- Sistema de agitación de tinta blanca.
- Cabezales de impresión I3200-A1.
- Purificador de humo integrado Sistema de temperatura constante para la caja de polvo.
- Control conjunto de múltiples unidades
- Sistema de rebobinado eléctrico.

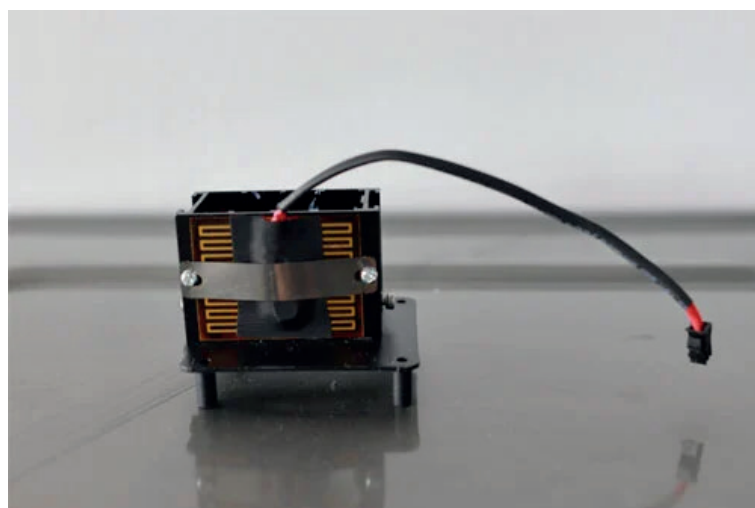


Cuatro cabezas de I3200-A1

Para potenciar aún más las ventajas de un ancho de 1200 mm, hemos diseñado una plataforma de 4 boquillas para aumentar la capacidad de producción de la máquina.

Función de calentamiento de los amortiguadores.

Después de recibir la impresora, no es necesario instalar el cabezal de impresión. Después de instalar la tinta y la depuración simple, se puede imprimir directamente.





Sistema de rebobinado eléctrico

Con el objetivo de mejorar el control del sistema de rebobinado de la impresora, hemos diseñado un sistema de desbloqueo de rebobinado con tecla de presión. Esto reduce la dificultad en la operación de la máquina y facilita el proceso de rebobinado.

Guía de silencio THK

Guía THK importada de alta calidad. Impresión altamente estable con bajo nivel de ruido. Larga vida útil, muy adecuado para máquinas de gama alta.

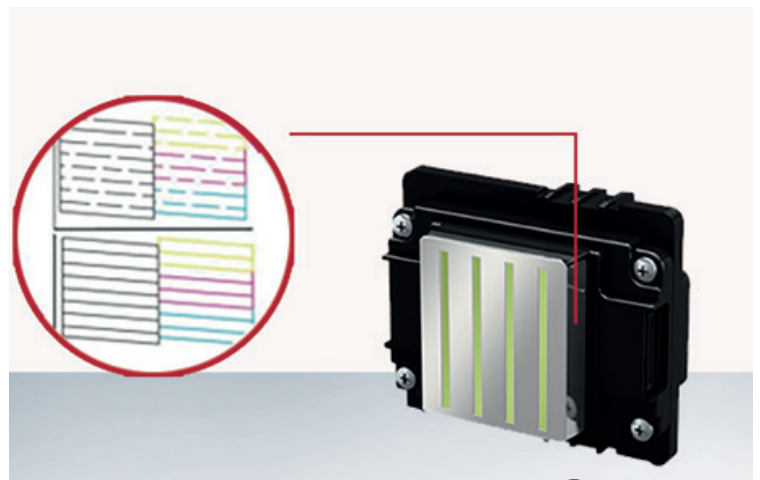


Agitación automática de tinta blanca de repuesto

Hemos incorporado un agitador automático de tinta blanca de repuesto en esta impresora. Se recomienda colocar la tinta blanca nueva en el agitador automático justo antes de que se agote la tinta blanca para garantizar una recarga sin problemas.

Compensación de salida de boquilla

La tecnología original de compensación de boquillas, para resolver el problema de las fugas de impresión. Con esta tecnología, la impresora puede monitorear automáticamente el proceso de impresión. Si las líneas no son continuas y hay áreas en blanco, la boquilla vuelve a rociar para llenar el área que falta para garantizar un trabajo perfecto.



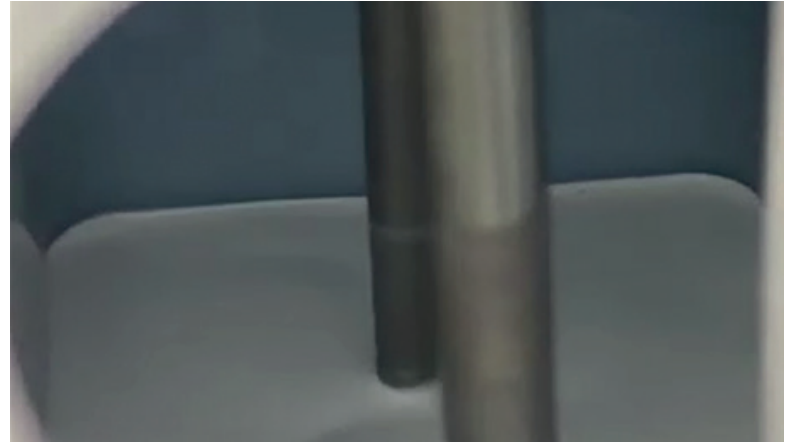


MPM (Administrador de múltiples impresoras)

Una computadora puede controlar múltiples dispositivos con diferentes direcciones IP. MPM (Administrador de múltiples impresoras) utiliza una computadora para administrar varias impresoras, lo que ayuda a los trabajadores a controlar la producción de la máquina más rápidamente y mejorar la eficiencia de la producción.

Revuelto automático de tinta, Vie ME

Con el fin de evitar que la tinta se asiente y solidifique, el tanque de tinta blanca cuenta con funciones de agitación automática y ciclos temporizados para garantizar que la tinta blanca no se obstruya con facilidad y pueda utilizarse en cualquier momento.



EVO-A1204 IMPRESORA DTF

Ancho de medio	1200 mm	Cabezales	4 Cabezales Epson i3200
Velocidad de impresión	5 Colores 4 Pasadas (360x2400dpi) 28m ² /h 6 Pasadas (360x3600dpi) 19m ² /h 8 Pasadas (720x2400dpi) 14m ² /h		9 Colores 4 Pasadas (360x2400dpi) 14m ² /h 6 Pasadas (360x3600dpi) 10m ² /h 8 Pasadas (720x2400dpi) 7m ² /h
Ancho máximo de impresión	1200 mm	Temperatura del calentador	160-170°C
Tipo de tinta	Tinta Pigmento DTF	Consumo de energía	200w-600w
Software RIP	Maintop Photoprint	Idiomas	Ingles/Chino
Condiciones ambientales	Temperatura 20-28°C Humedad 65%-75%		
Tamaño de impresora	256 Ancho - 84 Largo - 132 cms Alto 300kg		
Tamaño de huacal	263 Ancho - 93 Largo - 140 cms Alto		
Elemento funcional	Control de agitación de polvo, de cantidad de polvo y de temperatura.		

Características clave



Ciclo térmico

Reduce el consumo de energía en un 30%

Purificador de humo integrado

EVO-A1204 IMPRESORA DTF

Ancho de medio	1200 mm	Longitud del horno	1079mm
Temperatura de calor	0-400°C		
Voltaje	220v, 20A	Potencia/Consumo	3.42 kw/1kw-2.5kw
Tamaño/Peso	2370mm(Largo)*1905mm(Ancho)*1000mm(Alto) 810kg		



Almacén Alcázares

Cra. 24 No. 70A-07
Bogotá, Colombia
Tels: 288 0599 - 317 639 91 37



Sede Administrativa

Cra. 25 No. 70-47
Bogotá, Colombia
PBX: +57 (1) 390 6474



B. San Rafael

Cll. 5a No. 53d-19
Bogotá, Colombia
Tel: 420 8488



ANDICOLOR
SERIGRAFIA - DIGITAL - TEXTIL

<https://andicolor.com>