



*Hanrun paper*<sup>®</sup>

# EVO-A604 DTF PRINTER

<https://andicolor.com/>

**Velocidad de impresión  
más rápida**



4 i3200  
cabezales

2 CMYK  
2 W

Sencilla calibración  
de cabezales

hidrata automáticamente  
en línea

En los últimos años, prestamos cada vez más atención a la innovación en la investigación y desarrollo de las máquinas DTF. Esta nueva impresora DTF EVO 604 cuenta con una automatización ultra alta y funciones inteligentes.

EVO 604 está diseñado para usuarios que buscan una producción a gran escala. En comparación con el EVO 600 con dos cabezales, la eficiencia de producción se ha mejorado significativamente. El diseño con 2 cabezales de tinta a color y 2 cabezales de tinta blanca puede satisfacer fácilmente las necesidades de producción de alta velocidad.

## CARACTERÍSTICAS CLAVE

- Agitación automática de la tinta, con ciclo de tiempo.
- Hidratación automática.
- Cabezal de impresión i3200 sin instalación.
- Control conjunto centralizado de múltiples impresoras.
- Función de calentamiento del saco de tinta
- Agitación automática de la tinta blanca de repuesto
- Conveniente unidad de purificación de aire incorporada
- Producción en masa estable y continua

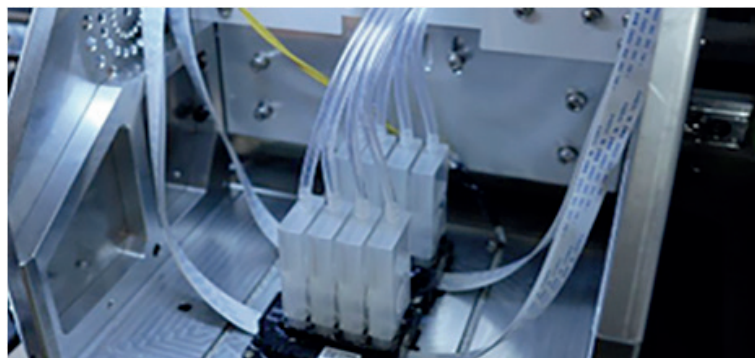


### *Hidrata automáticamente*

Para evitar que la tinta obstruya la boquilla, la almohadilla de tinta emite algo de humectante a intervalos regulares para mantener la boquilla limpia y húmeda. Este es un sistema de humidificación automático en línea, que puede mantener las mejores condiciones de funcionamiento de la boquilla.

### *Cabezal de impresión sin instalación*

Después de recibir la impresora, no es necesario instalar el cabezal de impresión. Después de instalar la tinta y la depuración simple, se puede imprimir directamente.





### ***Función de calentamiento de la bolsa de tinta***

El dispositivo deflector de tinta de esta nueva impresora tiene una función de calentamiento externo. Con esta tecnología, la impresora puede funcionar con normalidad en un entorno con grandes diferencias de temperatura. Durante el proceso de impresión, la función de calentamiento puede garantizar una buena movilidad de la tinta.

### ***Guía de silencio THK***

Guía THK importada de alta calidad. Impresión altamente estable con bajo nivel de ruido. Larga vida útil, muy adecuado para máquinas de gama alta.

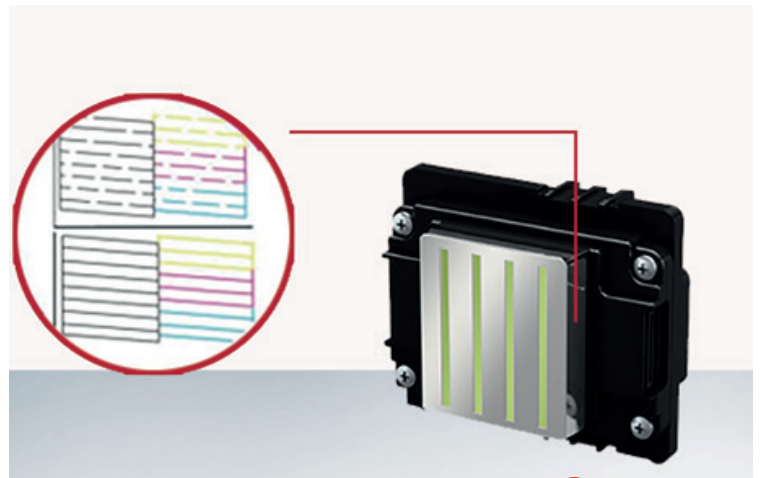


### ***Agitación automática de tinta blanca de repuesto***

Hemos incorporado un agitador automático de tinta blanca de repuesto en esta impresora. Se recomienda colocar la tinta blanca nueva en el agitador automático justo antes de que se agote la tinta blanca para garantizar una recarga sin problemas.

### ***Compensación de salida de boquilla***

La tecnología original de compensación de boquillas, para resolver el problema de las fugas de impresión. Con esta tecnología, la impresora puede monitorear automáticamente el proceso de impresión. Si las líneas no son continuas y hay áreas en blanco, la boquilla vuelve a rociar para llenar el área que falta para garantizar un trabajo perfecto.



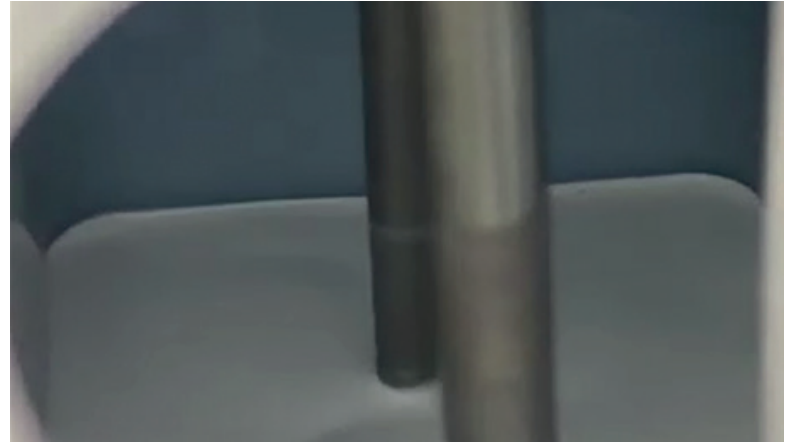


## **MPM (Administrador de múltiples impresoras)**

Una computadora puede controlar múltiples dispositivos con diferentes direcciones IP. MPM (Administrador de múltiples impresoras) utiliza una computadora para administrar varias impresoras, lo que ayuda a los trabajadores a controlar la producción de la máquina más rápidamente y mejorar la eficiencia de la producción.

## **Revuelto automático de tinta, Vie ME**

Con el fin de evitar que la tinta se asiente y solidifique, el tanque de tinta blanca cuenta con funciones de agitación automática y ciclos temporizados para garantizar que la tinta blanca no se obstruya con facilidad y pueda utilizarse en cualquier momento.



## **EVO-A604 IMPRESORA DTF**

<b>Ancho de medio</b>	<b>600 mm</b>	<b>Cabezales</b>	<b>4 Cabezales Epson i3200</b>
<b>Velocidad de impresión</b>	<b>4 Pasadas (360x2400dpi) 22m /h</b> <b>6 Pasadas (360x3600dpi) 14m /h</b> <b>8 Pasadas (720x2400dpi) 10m /h</b>		
<b>Ancho máximo de impresión</b>	<b>600 mm</b>	<b>Temperatura del calentador</b>	<b>160-170°C</b>
<b>Tipo de tinta</b>	<b>Tinta Pigmento DTF</b>	<b>Consumo de energía</b>	<b>450w</b>
<b>Software RIP</b>	<b>Maintop Photoprint</b>	<b>Idiomas</b>	<b>Ingles/Chino</b>
<b>Condiciones ambientales</b>	<b>Temperatura 20-28°C</b> <b>Humedad 65%-75%</b>		
<b>Tamaño de impresora</b>	<b>177 Ancho - 750 Largo - 151cms Alto 190kg</b>		
<b>Tamaño de huacal</b>	<b>188 Ancho - 106 Largo - 740cms Alto 210kg</b>		
<b>Elemento funcional</b>	<b>Control de agitación de polvo, de cantidad de polvo y de temperatura.</b>		

# Características clave




Ciclo térmico


Reduce el consumo de energía en un 30%


Purificador de humo integrado

## EVO-A604 IMPRESORA DTF

<b>Ancho de medio</b>	<b>600 mm</b>	<b>Longitud del horno</b>	<b>1079mm</b>
<b>Temperatura de calor</b>	<b>0-400°C</b>		
<b>Voltaje</b>	<b>110v/220v, 60HZ</b>	<b>Potencia</b>	<b>8kw</b>
<b>Tamaño/Peso</b>	<b>1850mm(Largo)*1150mm(Ancho)*1050mm(Alto) 320kg</b>		

 **Almacén Alcázares**  
Cra. 24 No. 70A-07  
Bogotá, Colombia  
Tels: 288 0599 - 317 639 91 37

 **Sede Administrativa**  
Cra. 25 No. 70-47  
Bogotá, Colombia  
PBX: +57 (1) 390 6474

 **B. San Rafael**  
Cll. 5a No. 53d-19  
Bogotá, Colombia  
Tel: 420 8488



**ANDICOLOR**  
SERIGRAFIA - DIGITAL - TEXTIL

<https://andicolor.com>